

WAS BIETET MIR DIE KENNZAHLEN-ÜBERSICHT DES VDR?

Erstellt vom Fachausschuss ‚Daten und Information‘



Organisatorisches...



Silvia Bolte



Antje Adam

- Nutzen Sie die Funktion ‚**Fragen**‘ im Panel rechts, um mit uns zu kommunizieren.
- Das Webinar wird aufgezeichnet. Für Anonymität der TeilnehmerInnen ist gesorgt.
- Das aufgezeichnete Webinar und die Präsentation werden anschließend online zur Verfügung gestellt‘

Der Fachausschuss...

- ...beschäftigt sich mit  Daten und Informationen im Bereich Business Travel
- ...und im Detail mit  Datenbeschaffung, Kennzahlen und deren Anwendung
- ...“made by experts“  Mitglieder aus allen relevanten Bereichen des Business Travel



Weitere Inhalte des Leitbilds...

- ...Ziel → **Methoden** aufzeigen, um Fragestellungen für relevante Themengebiete zu formulieren.
- ...Hilfe → **Kennzahlen** zu systematisieren
→ **Antworten** aus den daraus ableitbaren Informationen zu finden
→ **Wissen** zu generieren
- ...Instrument → detaillierter **Katalog von Kennzahlen**
→ **Grundlage** zur Performance-Messung

- Zusammenarbeit mit...
...anderen Fachausschüssen
 - Flug
 - Nachhaltigkeit
 - Automobile Mobilität
 - Reisebüro
 - ...
- **...und Hochschulen**
 - HS Worms
 - Ostfalia

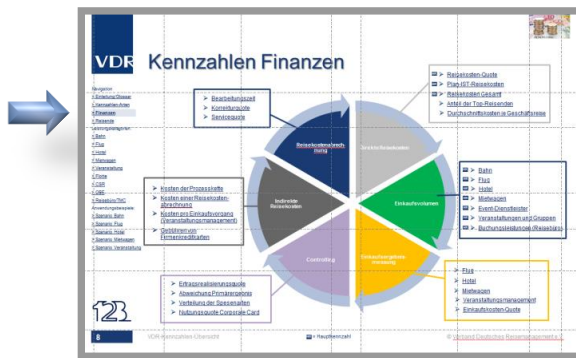


VDR-Kennzahlen-Übersicht



- **150 Kennzahlen** im Mobilitätsmanagement,
- Kennzahlenarten über Schaubilder dargestellt:
 - Kennzahlen Finanzen
 - Kennzahlen Reisende
 - Kennzahlen Leistungskategorien (z.B. Flug, Hotel, Reisebüro,...)
- Von der **Übersicht** über die **Kennzahlenart** zum **Steckbrief**:

Inhalt	
1. Einleitung und Handlungsempfehlung	• Flotte
2. Glossar	• Corporate Social Responsibility (CSR)
3. Kennzahlen-Arten	• Online Booking Engine (OBE)
3.1. Kennzahlen Finanzen	
3.2. Kennzahlen Reisende	
3.3. Kennzahlen Leistungskategorien:	
• Bahn	• Szenario Flug
• Flug	• Szenario Hotel
• Hotel	• Szenario Mietwagen
• Mietwagen	• Szenario Veranstaltungen
• Veranstaltung	
• Reisebüro/TMC	



Steckbrief Reisekosten Gesamt				
Nenn-Kennzahl	Maß/Kennzahl	Kategorie	Einheit/Kategorie	Fragstellung/typische Ausprägung/Erklärung
Reisekosten Gesamt (ohne Kosten aus dem Verbotsbereich)	✓	Finanzkennzahl	Direkte Reisekosten	Wie hoch sind die Gesamtreisekosten zum Stichtag? Aktueller Stand der Gesamt-Reisekosten.
Empfehlung zum Umgang/ Hintergrundinformationen			Messgröße/Kennzahl (Berechnung)	
Entscheidunggrundlage für Jahresbudgetierung: Umfassende rechtlicher Einheiten, nach Geschäftsbereichen, Servicebereichen und Abteilungen. Bei starken Veränderungen: Ursachenforschung, Leistungsgegenstände, Reiseverhalten, Reisekostenkontrollen, Preisentwicklung, Messung/Entwicklung Reisekosten im Vergleich zum Vorjahr.			absolut: (ST-Reisekosten, (abzgl.) Reisekosten Vorjahr) / (ST-Reisekosten Vorjahr - Reisekosten Vorjahr) x 100; 100 positiv: Ergebnis = es werden mehr Reisekosten ausgegeben, als im Vorjahr; negativ: Ergebnis = es wurden weniger Reisekosten ausgegeben, als im Vorjahr. Leistungsgegenstände/Servicebereiche/Abteilungen/rechtlicher Einheiten Gesamte Reisekosten = alle direkt und indirekten Reisekosten, die auf dem Verbotsbereich/Controlling der Buchhaltung gebucht werden.	
Kennzahltyp	Erklärung Selbst-/Wagnis	Quelle/Zusteller	Messfrequenz	Zielgruppe
absolut/nativ, Kunden-/partnergerecht	bei Abweichung vom Vorjahr	Finanzbuchhaltung	monatlich	Travel Management

Der Weg zum Tool

Der Verband > Vorteile > VDR-Standardinstrumente > [Kennzahlen-Übersicht](#)

The screenshot shows the VDR website interface. At the top, there is a navigation bar with links for 'Der VDR', 'Kontakt', 'Karriere', 'Presse', and 'ANMELDEN'. Below this is a secondary menu with 'Der Verband', 'Weiterbildung', and 'Hotelzertifizierung'. A third menu contains 'Der VDR', 'Veranstaltungen', 'Vorteile/Arbeitsvorlagen', 'Politische Arbeit', 'Fachthemen', 'Fachmedien', 'VDR-Netzwerk', and 'Jobbörse'. The 'Vorteile/Arbeitsvorlagen' link is circled in red. The main content area features a globe graphic and a breadcrumb trail: 'DER VERBAND > VORTEILE/ARBEITSVORLAGEN > ARBEITSVORLAGEN UND STANDARDINSTRUMENTE'. A search bar is present with the placeholder 'SUCHBEGRIFF'. The main heading is 'ARBEITSVORLAGEN UND STANDARDINSTRUMENTE'. Below the heading, there is a paragraph: 'Im Rahmen von Fachausschüssen werden von Mitgliedern für Mitglieder Tools wie Checklisten und Leitfäden entwickelt – Hilfsmittel für die tägliche Arbeit.' A 'Neu: Die Vorschau zur VDR-Kennzahlen-Übersicht' section is highlighted. To the right, a 'THEMEN-ÜBERSICHT' sidebar lists various topics, with 'Arbeitsvorlagen und Standardinstrumente' circled in red. At the bottom left, there is a '123' logo and a 'VDR-KENNZAHLEN-ÜBERSICHT' section with a 'Vorschau' button.

Der Weg zum Tool

Der Verband > Vorteile > VDR-Standardinstrumente > [Kennzahlen-Übersicht](#)

Zahlreiche weitere Arbeitsvorlagen und Standardinstrumente stehen VDR-Mitgliedern im geschützten Bereich zur Verfügung:



Exklusiver Inhalt nur für VDR-Mitglieder

Wählen Sie Ihr Thema und loggen sich mit Ihren Zugangsdaten ein.

ALLGEMEINE



AUTOMOBILE MOBILITÄT



BAHN



DATEN UND INFORMATION



Kennzahlen-Übersicht: Tool

Dieses Standardinstrument beschreibt die wichtigsten Kennzahlen im Mobilitätsmanagement. Es behandelt Anwendbarkeit, Herleitung und Quellen der Kennzahlen, gibt Verwendungsempfehlungen und hilft bei der Interpretation.

Kennzahlenquellen-Übersicht: Liste

Auf einen Blick zeigt die Kennzahlenquellen-Übersicht, welche Daten diverse auf dem Markt erhältliche Studien enthalten und welche weiteren Tools zur Kennzahlenfindung zur Verfügung stehen.

[Zur Übersicht](#)

...life im Tool navigiert

- Inhaltsverzeichnis (S.2)
- Einleitung und Handlungsempfehlung (S.3)
- Glossar (S.4/5/6)
- Kennzahlen-Arten (S.7)
- Kennzahlen Finanzen (S.8) > Beispiel Steckbrief
Reisekostenquote > Beispiel Steckbrief
Einkaufsvolumen Flug
- Kennzahlen Leitungskategorie Flug (S.11) >
Beispiel Durchschnittspreis Flug
- Szenario Flug

So loggen Sie sich ein

VDR

VDR



Der VDR

Kontakt

Karriere

Presse

ANMELDEN ▾

Der Verband

Weiterbildung

Hotelzertifizierung



SUCHBEGRIFF



MITGLIEDER-LOGIN



E-Mail

Passwort

Eingeloggt bleiben:

[Passwort vergessen?](#)

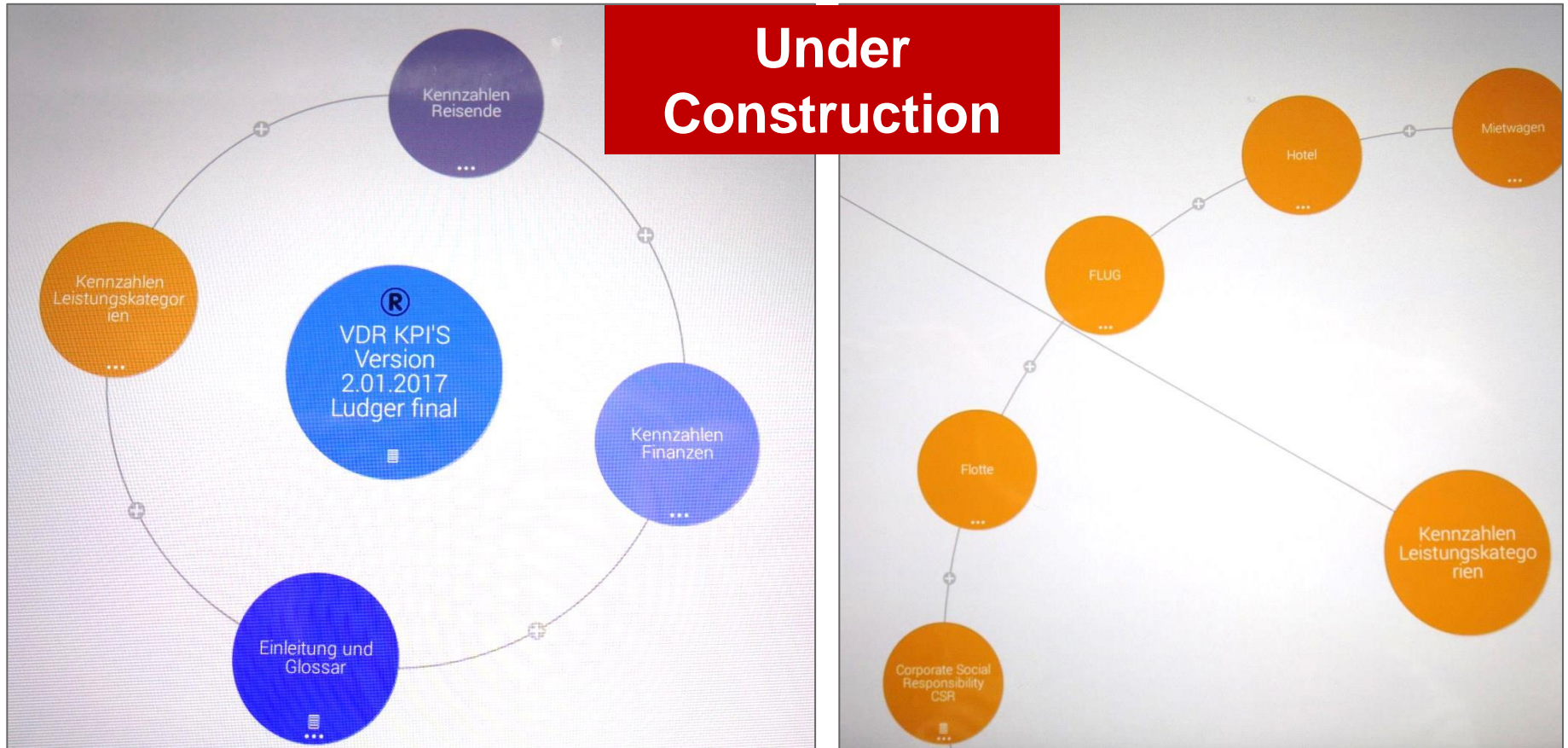
Noch kein Mitglied?

Jetzt registrieren und Vorteile nutzen:

Die **Login-Seite** öffnet sich, wenn

- Sie auf „Anmelden“ (rechts oben) klicken oder
- wenn Sie einen Link zu einer Seite im geschützten Bereich anwählen.





Vielen Dank für Ihre Aufmerksamkeit



Fragen

Ihr Ansprechpartner im Fachausschuss:

Antje Adam
Organisation Fachausschuss Daten und Information
069 695229 34, adam@vdr-service.de

