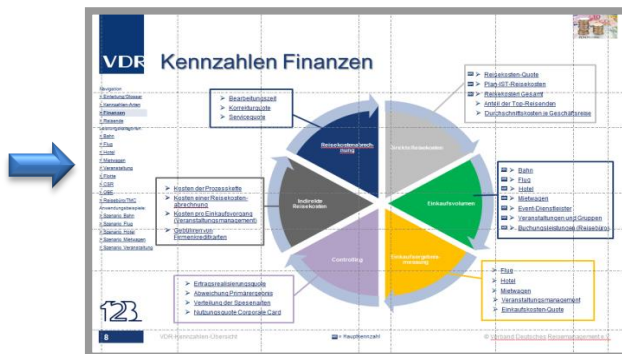


VDR-Kennzahlen-Übersicht

- **150 Kennzahlen** im Mobilitätsmanagement
- Anwendbarkeit, Herleitung und Quellen der Kennzahlen
- Verwendungsempfehlungen
- Interpretationshilfen
- Kennzahlenarten über Schaubilder dargestellt:
 - Kennzahlen Finanzen
 - Kennzahlen Reisende
 - Kennzahlen Leistungskategorien (z.B. Flug, Hotel, Reisebüro,...)
- Von der **Übersicht** über die **Kennzahlenart** zum **Steckbrief**:

Inhalt	
1. Einleitung und Handlungsempfehlung	• Flotte
2. Glossar	• Corporate Social Responsibility (CSR)
3. Kennzahlen-Arten	• Online Booking Engine (OBE)
3.1. Kennzahlen Finanzen	4. Szenarien / Anwendungsbeispiele
3.2. Kennzahlen Reisende	• Szenario Flug
3.3. Kennzahlen Leistungskategorien:	• Szenario Hotel
• Bahn	• Szenario Mietwagen
• Flug	• Szenario Veranstaltungen
• Hotel	
• Mietwagen	
• Veranstaltung	
• Reisebüro/TMC	



Steckbrief Reisekosten Gesamt				
Name Kennzahl	Hauptkennzahl	Kategorie	Unterkategori	Fragstellung/Inhaltliche Aussage/Erklärung
Reisekosten Gesamt (ohne Kosten aus dem Verfallsbereich)	✓	Finanzkennzahl	Direkte Reisekosten	Wie hoch sind die Gesamtkosten zum Stichtag? Aktueller Stand der Gesamt-Reisekosten.
Empfehlung zum Umgang/ Hintergrundinformationen			Messgröße/Kennzahl (Berechnung)	
Entlohnungsgrundlage für Jahresabgeltung. Innerhalb enger rechtlicher Einheiten, nach Geschäftsbereichen, Servicebereichen und Kostenstellen. Bei starken Veränderungen: Ursachenforschung, Leistungsänderung, Reiseverhalten, Reisecharakteristika, Preisentwicklung, Messung/Entwicklung Reisekosten im Vergleich zum Vorjahr.			absolute IST-Reisekosten - (aktuelle) Reisekosten Vorjahr multipl. (IST-Reisekosten) / (Reisekosten Vorjahr x 100) = % positive Ergebnisse = es wurden mehr Reisekosten ausgegeben, als im Vorjahr negatives Ergebnis = es wurden weniger Reisekosten ausgegeben, als im Vorjahr unterschiedliche Servicebereiche / Kostenstellen / rechtliche Einheiten Gesamte Reisekosten = alle direkten und indirekten Reisekosten, die auf dem vorhandenen Konto in der Buchhaltung gebucht wurden.	
Kennzahltyp	Erhebungskontext / Messzeitpunkt	Quelle/Zusteller	Messfrequenz	Zielgruppe
absolut/mehr, kumuliert/periodengerecht	bei Abschreibung vom Vorjahr	Finanzbuchhaltung	monatlich	Travel Management

VDR-KENNZAHLEN-ÜBERSICHT



Vorschau

Bitte beachten Sie, dass das Kopieren und/oder die Weitergabe dieses Papiers an Personen außerhalb Ihres Unternehmens sowie die Veröffentlichung nur nach Rücksprache mit dem Verband Deutsches Reisemanagement e.V. zulässig sind. Bei Zuwiderhandlung behält sich der Verband rechtliche Schritte vor.

Vorschau

1. Einleitung und Handlungsempfehlung

2. Glossar

3. Kennzahlen-Arten

3.1. Kennzahlen Finanzen

3.2. Kennzahlen Reisende

3.3. Kennzahlen Leistungskategorien:

- Bahn
 - Flug
 - Hotel
 - Mietwagen
 - Veranstaltung
 - Reisebüro/TMC
-

• Flotte

• Corporate Social Responsibility (CSR)

• Online Booking Engine (OBE)

4. Szenarien / Anwendungsbeispiele

• Szenario Bahn

• Szenario Flug

• Szenario Hotel

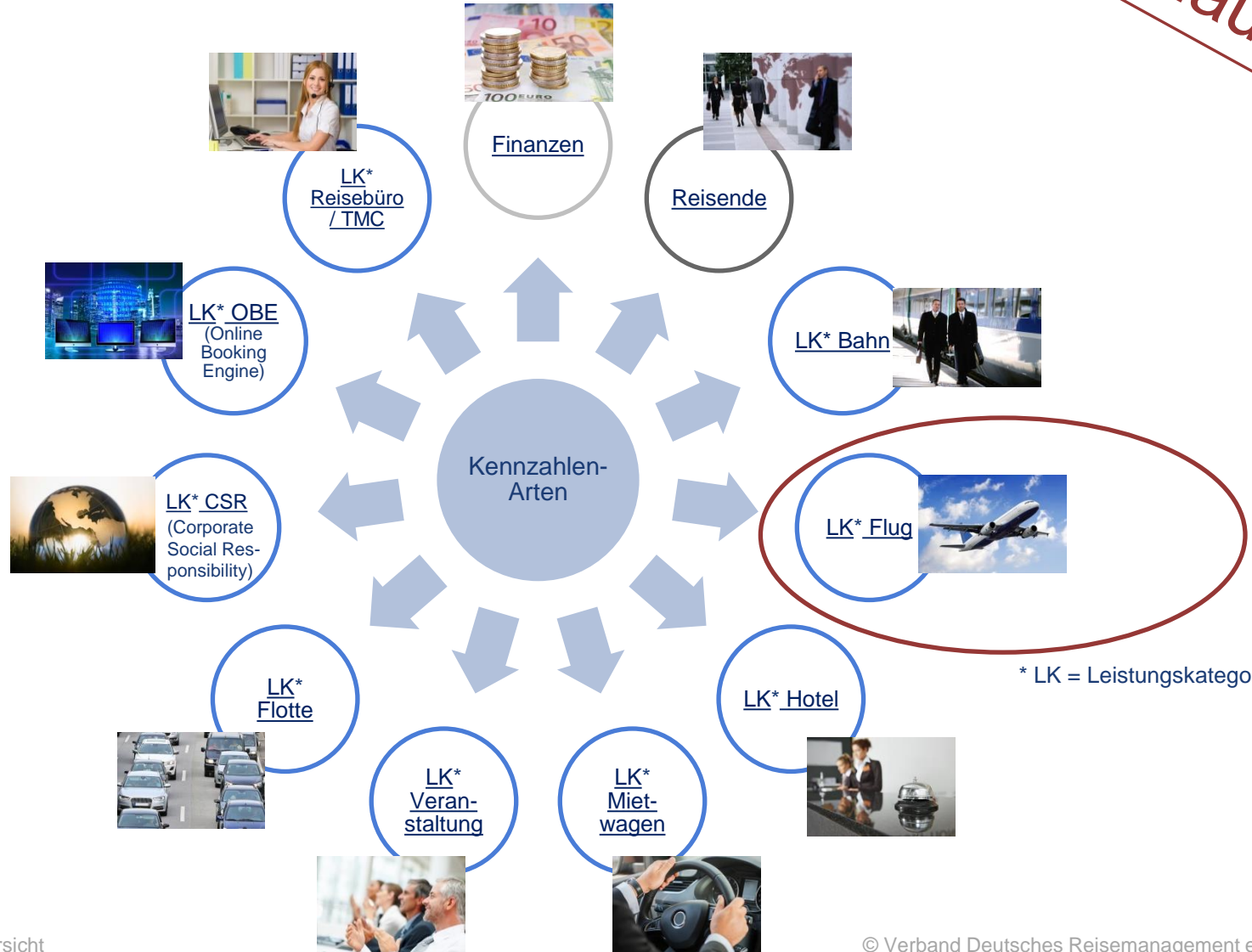
• Szenario Mietwagen

• Szenario Veranstaltungen

Kennzahlen-Arten

Vorschau

- Navigation
- > [Einleitung/Glossar](#)
 - > **[Kennzahlen-Arten](#)**
 - > [Finanzen](#)
 - > [Reisende](#)
- Leistungskategorien:
- > [Bahn](#)
 - > [Flug](#)
 - > [Hotel](#)
 - > [Mietwagen](#)
 - > [Veranstaltung](#)
 - > [Flotte](#)
 - > [CSR](#)
 - > [OBE](#)
 - > [Reisebüro/TMC](#)
- Anwendungsbeispiele:
- > [Szenario Bahn](#)
 - > [Szenario Flug](#)
 - > [Szenario Hotel](#)
 - > [Szenario Mietwagen](#)
 - > [Szenario Veranstaltung](#)



* LK = Leistungskategorie

Kennzahlen Leistungskategorie Flug

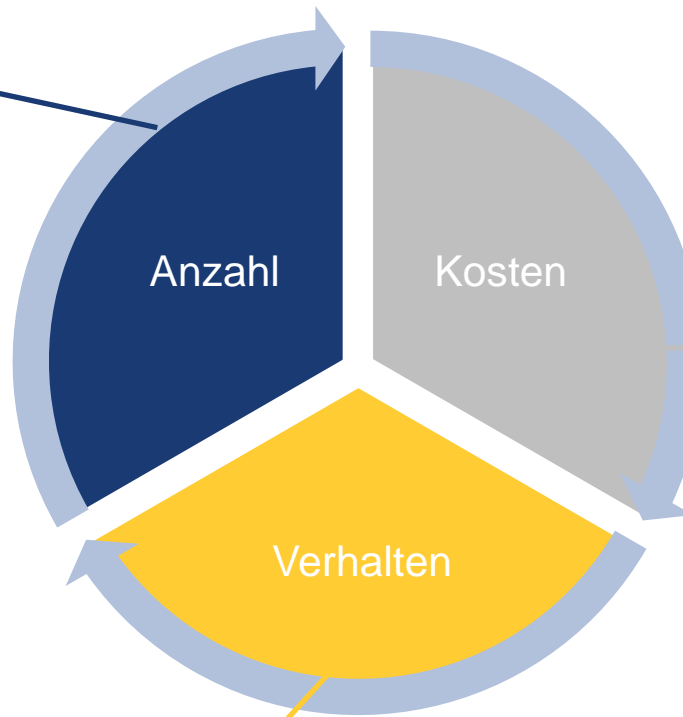


Vorschau

Navigation

- > [Einleitung/Glossar](#)
- > [Kennzahlen-Arten](#)
- > [Finanzen](#)
- > [Reisende](#)
- Leistungskategorien:
- > [Bahn](#)
- > **[Flug](#)**
- > [Hotel](#)
- > [Mietwagen](#)
- > [Veranstaltung](#)
- > [Flotte](#)
- > [CSR](#)
- > [OBE](#)
- > [Reisebüro/TMC](#)
- Anwendungsbeispiele:
- > [Szenario Bahn](#)
- > [Szenario Flug](#)
- > [Szenario Hotel](#)
- > [Szenario Mietwagen](#)
- > [Szenario Veranstaltung](#)

- HK** > [Vertragserfüllung](#)
- HK** > [Aufteilung Serviceklassen/ Beförderungsklasse](#)
- > [Anteil Firmenraten](#)
- > [Aufteilung Buchungsklassen](#)
- > [Durchschnittsanteil Low Cost Carrier](#)
- > [Anzahl Coupons je Ticket](#)



- HK** > [Vertragserfüllung](#)
- HK** > [Durchschnittspreis](#)
- HK** > [Gesamtvolumen](#)
- HK** > [Lost Saving I](#)
- > [Lost Saving-Quote II \(Umbuchung und Storno\)](#)
- > [Savings](#)
- > [Zusatzgebühren](#)

- HK** > [Durchschnittliche Vorausbuchungsfrist](#)
- HK** > [Storno-/Umbuchungsquote](#)
- > [Aufteilung der Buchungswege](#)



Steckbrief Durchschnittspreis Flug



Navigation

> [Einleitung/Glossar](#)

> [Kennzahlen-Arten](#)

> [Finanzen](#)

> [Reisende](#)

Leistungskategorien:

> [Bahn](#)

> [Flug](#)

> [Hotel](#)

> [Mietwagen](#)

> [Veranstaltung](#)

> [Flotte](#)

> [CSR](#)

> [OBE](#)

> [Reisebüro/TMC](#)

Anwendungsbereiche:

> [Szenario](#)

> [Szenario Flug](#)

> [Szenario Hotel](#)

> [Szenario Mietwagen](#)

> [Szenario Veranstaltung](#)

Name Kennzahl	Hauptkennzahl	Kategorie	Unterkategorie	Fragestellung/Inhaltliche Aussage/Erläuterung
Durchschnittspreis Flug	✓	Leistungs-kennzahl Flug	Kosten	Wie entwickelt sich der Durchschnittspreis Flug (je Ticket, je Coupon, je Meile)?

Empfehlung zum Umgang/ Hintergrundinformationen	Messgröße/Kennzahl (Berechnung)
<p>Vergleich zur Vorperiode. Bei Veränderungen detailliertere Analyse z.B. auf Strecken, Airlines. Meile - kleinste Einheit, Messung der Steuerungsqualität.</p> <p>Ticket, Coupon - im Einkauf, abhängig von Angebot der Airlines und Reisebedarf (hoher Anteil Oneway: Coupon, hoher Anteil Return: Ticket).</p> <p>Interpretation in Kombination mit Veränderung Reiseverhalten (Buchungsklassen, Destinationsgebiete, Streckenveränderung, Marktentwicklung).</p> <p>Grundlage: Flown Revenue (Volumen gemäß Airline) im Gegensatz zu verkauften Tickets, Verfügbarkeit des Flown Revenue ca. 8 Wochen nach Reiseantritt.</p> <p>Gegenmaßnahme: Volumenbündelung auf Vertragspartner</p>	<p>absolut: Gesamtkosten Flug / Anzahl Tickets Gesamtkosten Flug / Anzahl Coupons Gesamtkosten Flug / Anzahl Meilen</p> <p>Betrachtung: Nettoflugvolumen (ohne Versicherung, Steuern, Gebühren). Unterscheidung nach national, kontinental und interkontinental (Reiseart/Destinationen) sowie nach First, Business und Economy (Reise-/Buchungsklasse)</p>

Kennzahlentyp	Empfehlung Sollwert	Quelle/Zulieferer	Messfrequenz	Zielgruppe
absolut, kumuliert	Bei Steigerungen im Durchschnittspreis, ggf. bei Stagnation bei paralleler Marktpreisreduzierung	Kreditkartenunternehmen MIS, Reisebüro, Lieferant	monatlich	Travel Management, Einkauf





Vorschau

Steckbrief Plan-IST Reisekosten

Navigation

- > [Einleitung/Glossar](#)
- > [Kennzahlen-Arten](#)
- > **Finanzen**
- > [Reisende](#)
- Leistungskategorien:
- > [Bahn](#)
- > [Flug](#)
- > [Hotel](#)
- > [Mietwagen](#)
- > [Veranstaltung](#)
- > [Flotte](#)
- > [CSR](#)
- > [OBE](#)
- > [Reisebüro/TMC](#)
- Anwendungsbeispiele:
- > [Szenario Bahn](#)
- > [Szenario Flug](#)
- > [Szenario Hotel](#)
- > [Szenario Mietwagen](#)
- > [Szenario Veranstaltung](#)

Name Kennzahl	Hauptkennzahl	Kategorie	Unterkategorie	Fragestellung/Inhaltliche Aussage/Erläuterung
Plan-IST Reisekosten	✓	Finanzkennzahl	Direkte Reisekosten	Wie weit weichen die realisierten Reisekosten von den geplanten Reisekosten ab? Messung Planabweichung
Empfehlung	Warnsignal	Quelle/Zulieferer	Messfrequenz	Zielgruppe
Entscheidungsgrundlage für Jahresbudgetierung. Innerhalb einiger rechtl. Einheiten, nach Geschäftsbereichen, Servicebereichen und Kostenstellen. Bei starken Veränderungen der Reisekosten muss ggf. Reiserichtlinien/Pläne angepasst werden. Reiserichtlinien/Pläne sind die Basis für die Sollwertbildung.	bei Abweichung der Reisekosten vom Plan	intern, Controlling, Finanzbuchhaltung	monatlich	Travel Management

In der Vollversion finden Sie alle 150 Kennzahlen-Steckbriefe





Vorschau

Navigation

> [Einleitung/Glossar](#)

> [Kennzahlen-Arten](#)

> [Finanzen](#)

> [Reisende](#)

Leistungskategorien:

> [Bahn](#)

> [Flug](#)

> [Hotel](#)

> [Mietwagen](#)

> [Veranstaltung](#)

> [Flotte](#)

> [CSR](#)

> [OBE](#)

> [Reisebüro/TMC](#)

Anwendungsbeispiele:

> [Szenario Bahn](#)

> [Szenario Flug](#)

> [Szenario Hotel](#)

> [Szenario Mietwagen](#)

> [Szenario Veranstaltung](#)

Exemplarisches Standardszenario „DURCHSCHNITTSPREIS FLUG“

VDR-Fachausschuss Daten & Information



Welche Antworten kann die Kennzahl „Durchschnittspreis Flug“ liefern?



Das Standardszenario/Anwendungsbeispiel behandelt in der **Vollversion** folgende Inhalte:

- Welche Antworten kann die Kennzahl „Durchschnittspreis Flug“ liefern?
- Wo ist die Kennzahl in der Übersicht zu finden
- Einzelne Steckbrief-Inhalte werden anhand von Beispielrechnungen betrachtet.
- Was könnten Ihre nächsten Schritte sein?
- Weitere nutzbare Kennzahlen zur Vertiefung
- Hinweis auf die Studienübersicht des VDR



Vorschau

Exemplarisches Standardszenario „DURCHSCHNITTSPREIS HOTEL“ (ADR AVERAGE DAILY RATE)

In der **Vollversion** finden Sie weitere
Anwendungsbeispiele.

Navigation

> [Einleitung/Glossar](#)

> [Kennzahlen-Arten](#)

> [Finanzen](#)

> [Reisende](#)

Leistungskategorien:

> [Bahn](#)

> [Flug](#)

> [Hotel](#)

> [Mietwagen](#)

> [Veranstaltung](#)

> [Flotte](#)

> [CSR](#)

> [OBE](#)

> [Reisebüro/TMC](#)

Anwendungsbeispiele:

> [Szenario Bahn](#)

> [Szenario Flug](#)

> [Szenario Hotel](#)

> [Szenario Mietwagen](#)

> [Szenario Veranstaltung](#)



Interesse?

- Sie sind VDR-Mitglied – dann laden Sie sich die VDR-Kennzahlenübersicht einfach im geschlossenen Mitgliederbereich herunter:

<https://www.vdr-service.de/kennzahlen-uebersicht>

Zugangsdaten haben die dem VDR als Mitgliedschaftskontakte gemeldeten Mitarbeiter.

- Sie sind noch kein VDR-Mitglied? Dann informieren Sie sich hier über die Vorteile einer VDR-Mitgliedschaft: <http://www.vdr-service.de/vorteile>

Oder sprechen Sie uns an:



Elisa Schmeiser

069 695229 22

mitgliederwerbung@vdr-service.de

Wir freuen uns auf Sie!

